



# Flurbereinigung Riedlingen (Mühlinsel) 3. Teilnehmerversammlung

Christian Helfert  
Stefan Rahn

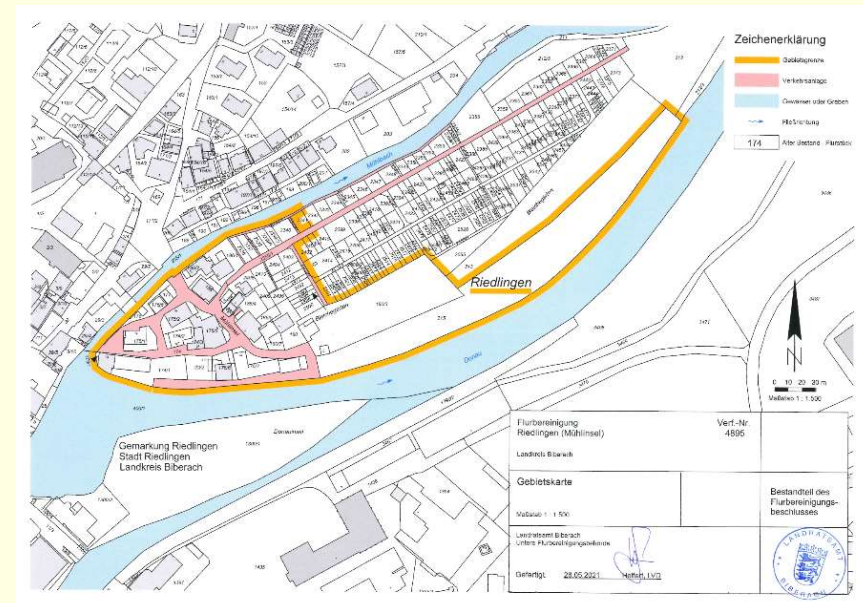
Gemeinsame Dienststelle Flurneuordnung

Riedlingen, 19.06.2023

# Ablauf



- Ortsgestaltungsplan mit Kosten und Finanzierung
- Fördermöglichkeiten für private Maßnahmen
- Gebietsgrenze / Neuer Grenzverlauf
- Realisierungswettbewerb, Definition
- Realisierungswettbewerb Teil 1
- Realisierungswettbewerb Teil 2
- Vorstellung durch Herrn Hirthe
- Weitere Schritte
- Fragen, Wünsche, Anregungen



# Ortsgestaltungsplan mit Kosten und Finanzierung



- Die Ergebnisse des Realisierungswettbewerbes werden in der Wege- und Gewässerkarte (Ortsgestaltungskarte) umgesetzt.

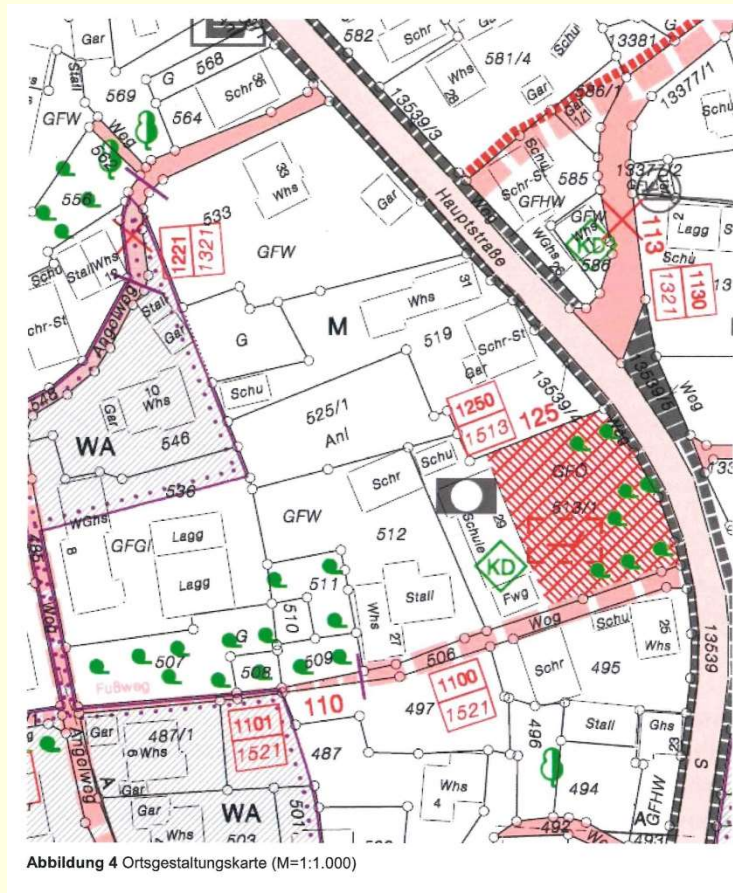


Abbildung 4 Ortsgestaltungskarte (M=1:1.000)

# Ortsgestaltungsplan mit Kosten und Finanzierung

Landratsamt  
Biberach



## Flurbereinigung Riedlingen (Mühlinsel)

Fördermöglichkeiten nach VwV Förder-ILE, Ziffer 3.4 ff.

### Kostenschätzung

Maßnahme	Kosten-schätzung (€)	Fördertatbestand nach VwV Förder-ILE	Stadt Riedlingen
<b>0. Planung der Maßnahmen / Ausbau(Detail)Pläne</b>			
0.1 Realisierungswettbewerb	20.000 €	3.4.2 Projektbezogene Vorarbeiten	Nicht förderfähig
0.2 Baubegleitung	50.000 €	3.4.2 Projektbezogene Begleitung	Nicht förderfähig
<b>1. Straßengestaltung</b>	<b>222.500 €</b>	<b>3.4.2 Bau von Ortswegen</b>	
1.1 Verbesserung vom Straßenbelag (600 m²), Befestigung Ortsstraße	60.000 €		65% Zuschuss - max 750 Euro pro lfd. Meter
1.2 Gliederung Straßen durch drei Bereiche mit unterschiedlicher Oberflächengestaltung, z.B. Pflasterung	135.000 €		65% Zuschuss - max 750 Euro pro lfd. Meter
1.3 Verbesserung vom Straßenbelag (Befestigung, Erschließung der Kleingärten)	10.000 €		65% Zuschuss - max 750 Euro pro lfd. Meter
1.4 Verbesserung der Straßenbeleuchtung	10.000 €		65% Zuschuss - max 750 Euro pro lfd. Meter
1.5 Farblich hervorgehobene und ausgeschilderte Fahrrad- oder Gehwege zwischen Brücke Donauinsel und Altstadt	7.500 €		Farbe=Teil der Straße=bezuschungsfähig, Schilder nicht
<b>2. Fußweg entlang Hochwassermauer</b>	<b>46.500 €</b>	<b>3.4.2 Bau von Ortswegen</b>	
2.1 Aufgeschotterter Fußweg (250 lfd. Meter)	37.500 €		65% Zuschuss - max 750 Euro pro lfd. Meter - Preise erscheinen hoch, prüfen
2.2 Befestigter Zugang zur Donau	9.000 €		3.4.2 Infrastrukturelle Einrichtungen, eigene Maßnahme - 65 % Zuschuss
<b>3. Parkraum für Kleingärten</b>	<b>20.000 €</b>	<b>3.4.2 Bau von Ortswegen</b>	
3.1 Schaffung mehrerer geschotterter Stellmöglichkeiten, (z.B. 4 Bereiche)	20.000 €		65% Zuschuss - max 750 Euro pro lfd. Meter; Kostenbeteiligung der Gartenbesitzer prüfen (Vorteile)
<b>4. Platzgestaltung (zentraler Platz)</b>	<b>28.800 €</b>	<b>3.4.2 Infrastrukturelle Einrichtungen</b>	
Amphitheater (Halbrund), kleine Bühne (Sitzgelegenheiten und Sitzpodest)	10.000 €		Gesamtkosten erscheinen zu niedrig, prüfen
Brunnen (Mühlrad)	6.800 €		65 % Zuschuss - max. 150 Euro pro Quadratmeter
Infotafel über die Geschichte der Mühlinsel (z.B. Mühle, Stromversorgung, Gerberei, Kleingärten)	4.000 €		65 % Zuschuss - max. 150 Euro pro Quadratmeter; ev. als eigenständige Maßnahme definieren
Pflanzbeete	2.000 €		65 % Zuschuss - max. 150 Euro pro Quadratmeter
Rankgerüste mit Pflanzen als Begrenzung zum bebauten Bereich	3.000 €		65 % Zuschuss - max. 150 Euro pro Quadratmeter; ev. Grünordnungsmaßnahme
Öffentliche Mülleimer	1.500 €		65 % Zuschuss - max. 150 Euro pro Quadratmeter; ev. Grünordnungsmaßnahme
Hundeklo	1.500 €		65 % Zuschuss - max. 150 Euro pro Quadratmeter
Hinweis: Stolperfreie / rollatorgerechte / barrierefreie Wege			65 % Zuschuss - max. 150 Euro pro Quadratmeter
<b>5. Erholungsmaßnahmen</b>	<b>6.000 €</b>	<b>3.4.2 Infrastrukturelle Einrichtungen</b>	
Ruhebänke, Sonnenliegen, z.B. am Fußweg entlang der Hochwassermauer	6.000 €		65% Zuschuss
<b>5. Begrünung</b>	<b>22.500 €</b>	<b>3.4.2 Grünordnungsmaßnahmen im Ortsbereich</b>	
5.1 Pflanzentunnel an Fußgängerbrücke Donauinsel	10.000 €		65% Zuschuss (ohne Kostendeckel)
5.2 Begrünung an beiden Quartierseingängen	12.500 €		65% Zuschuss (ohne Kostendeckel)
<b>SUMME</b>	<b>416.300 €</b>		Allgemein: Kein zusätzlicher FNO-Zuschusssatz einführen; wg. einfacherem Handling
Hausanschlüsse (unterirdische Stromanschlüsse),			X
Lehrrohre beim Ausbau berücksichtigen			
(Schwimmende Vegetationsinsel im Mühlkanal, temporär zur Gartenschau)			X
Hochwasserschutzmauer bemalen (interne Klärung Stadtverwaltung)			X
Abbruch Scheune Birk		Landessanierungsprogramm	Landessanierungsprogramm
			X
Gewährleistung der Unterhaltung vom Mühlkanal, geeigneter Straßenbelag (für LKW + Bagger), Wegflurstück 2336/1 wieder nutzbar machen		Triebwerksbesitzer	Triebwerksbesitzer

# Fördermöglichkeiten für private Maßnahmen

Landratsamt  
Biberach



- Maßnahmen der Dorfentwicklung können mit maximal 35 Prozent gefördert werden.
- Welche Maßnahmen gefördert werden können, entscheidet die obere Flurbereinigungsbehörde

Beispiele:

- Grünordnungsmaßnahmen
- Abbruch von Gebäuden (über Flurneuordnung nicht privat förderfähig - Landessanierungsprogramm)

# Gebietsgrenze / Neuer Grenzverlauf



- Die Bestimmung der Gebietsgrenze ist abgeschlossen.
- Auf folgenden öffentliche Flächen wird der Realisierungswettbewerb ausgeschrieben:



# Realisierungswettbewerb

## Definition

---



- Ein „Realisierungswettbewerb“ dient dem Auslober, das ist der Auftraggeber eines Wettbewerbes, der Findung eines Planungspartners für die Realisierung eines Bauvorhabens.

(Quelle: Richard Zeitlhuber, Architekt)



# Realisierungswettbewerb Teil 1

- Der Realisierungswettbewerb wird auf den bebauten Bereich auf der Mühlinsel beschränkt. Der Gartenbereich und die Parkplätze werden nicht mit ausgeschrieben.





# Realisierungswettbewerb Teil 2



- Herr Hirthe stellt den Realisierungswettbewerb vor.





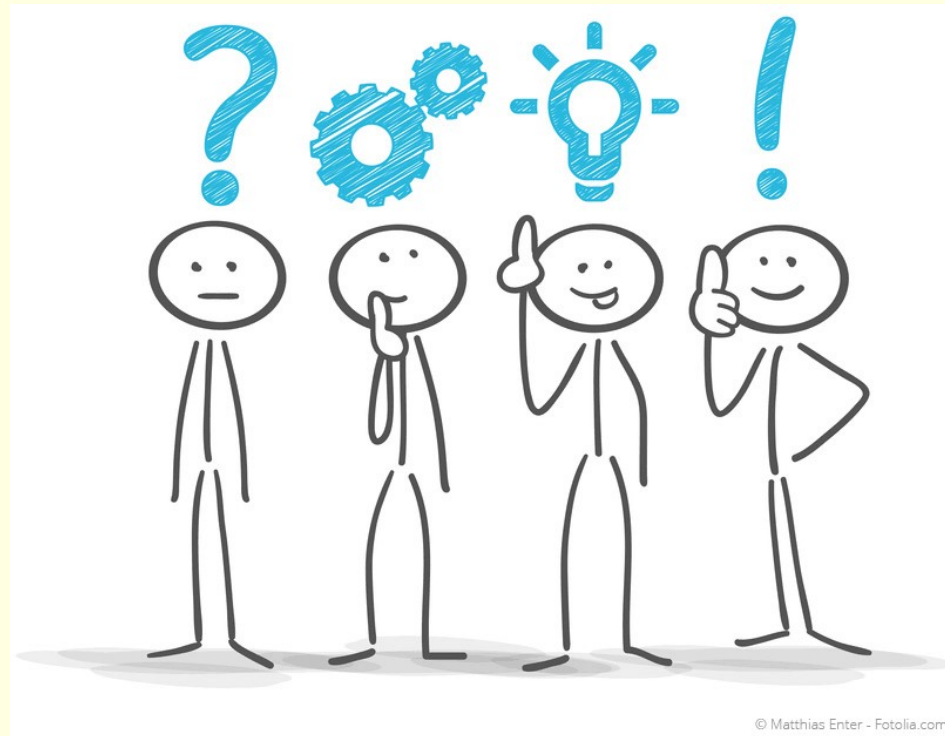
## Weitere Schritte

---

- Besprechung Grenzentwurf nach Einarbeitung der Gebietsgrenze
- Durchführung des Realisierungswettbewerbes bis September 2023.
- Aufstellung und Genehmigung des Ortsgestaltungsplanes 2024
- Besitzeinweisung in die neuen Grundstücke 2024 / 2025
- Umsetzung bzw. Ausbau 2025

# Fragen, Wünsche, Anregungen

Landratsamt  
Biberach



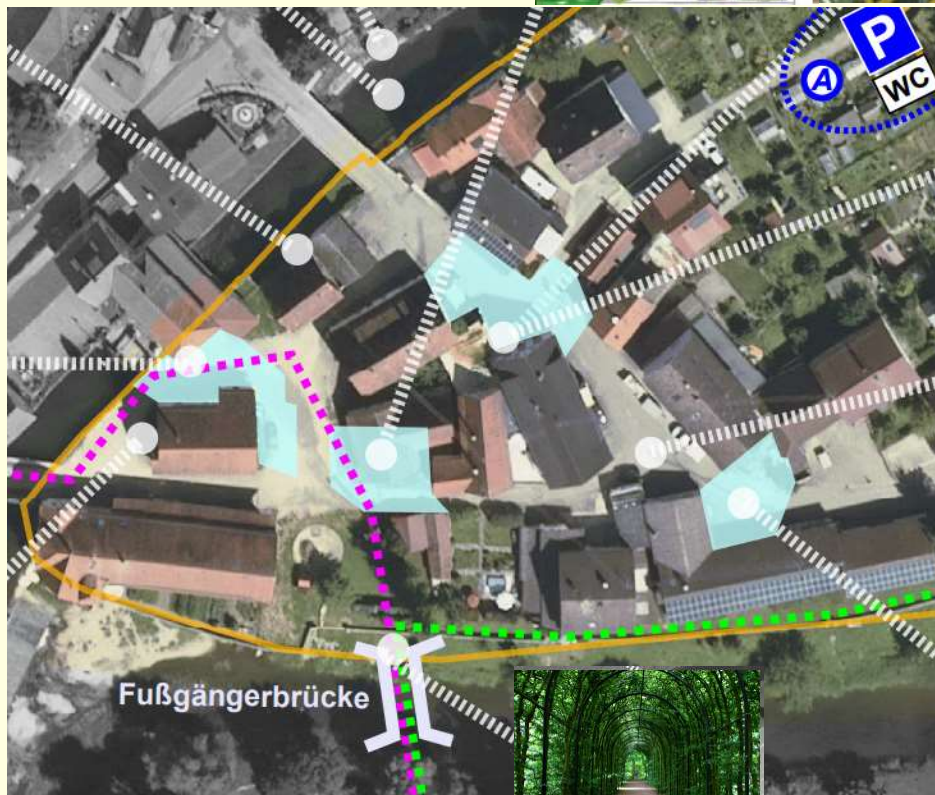
Vielen Dank für  
Ihre Aufmerksamkeit!

Landratsamt  
Biberach



# Realisierungswettbewerb Teil 1

Landratsamt  
Biberach



Fußgängerbrücke



3 Pflanzentunnel



6 Pflanztrog



Kreisverkehr  
gepflastert,  
niveaugleich



9 Optischer Platz

# Realisierungswettbewerb Teil 1

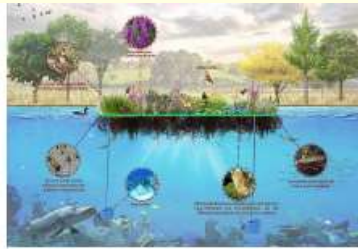
Landratsamt  
Biberach



8 Fassaden  
begrünen



5 schwimmende  
Pflanzeninsel



Neuer Sitzplatz



9 Begrünte  
Wand



6 Pflanztrog

